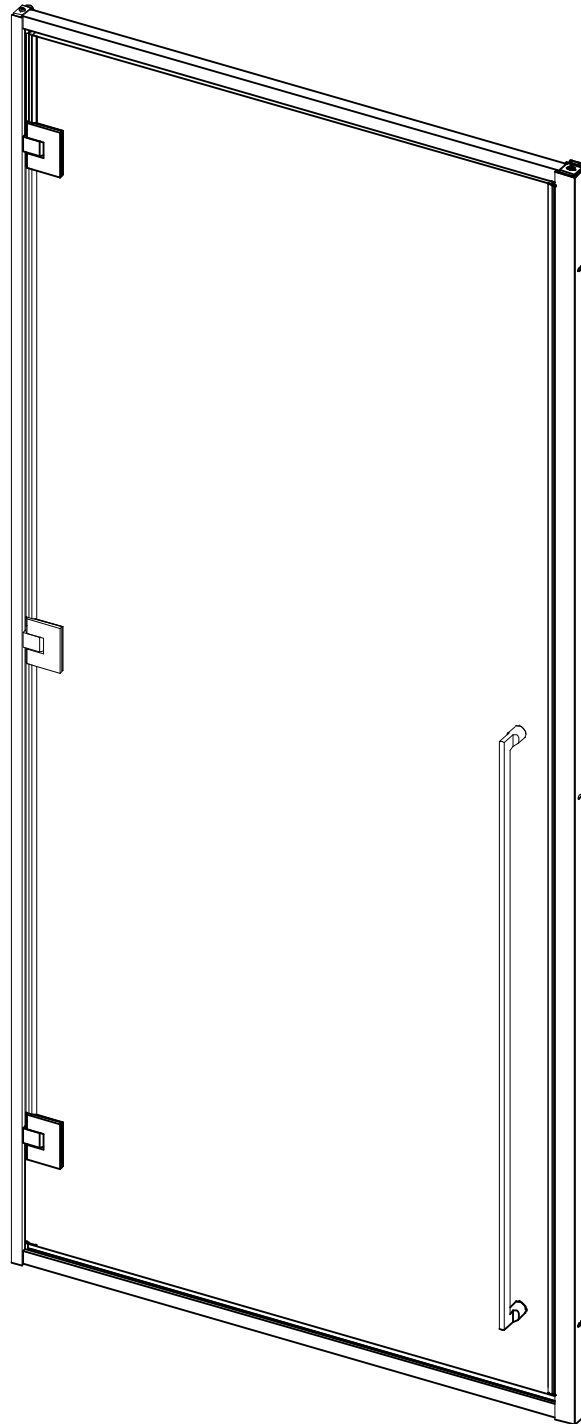


TECHTRA

YP400

HINGED SHOWER DOOR



EN/AR INSTALLATION AND CARE GUIDE

Please retain for future reference

LUSO

EN INTRODUCTION

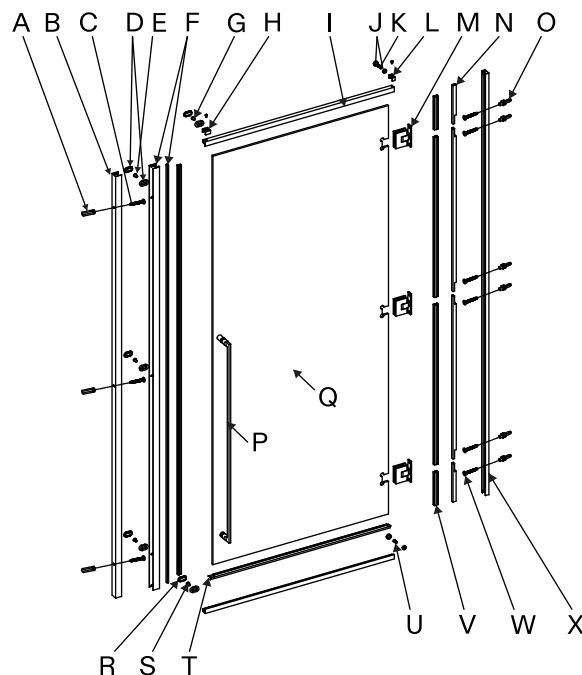
Thank you for purchasing the Techtra Hinged Shower Door.

Please read this guide carefully before installing, using and cleaning this product, and retain it for future reference.

If you have any queries in relation to this product or guide, please contact our Customer Service team on 020 3370 4057.

EN PRODUCT KIT

A	6" Wall Plugs (x3)	M	Hinge (x3)
B	Wall Posts (x1)	N	Rubber Seal (x4)
C	ST4×30 Screw (x3)	O	8" Wall Plug (x6)
D	Oval Decorative Cap (x5)	P	Handle (x1)
E	M4×6 Screw (x5)	Q	Glass Screen (x1)
F	Magnetic Profile (x1)	R	Magnetic Strip (x1)
G	M4×6 Screw (x1)	S	M4×12 Screw (x1)
H	U-Shaped Plate (x1)	T	Bottom Seal (x1)
I	Top/Bottom Track (x2)	U	M4×12 Screw (x1)
J	Round Decorative Cap (x2)	V	Vertical Seal (x4)
K	M4×6 Screw (x1)	W	ST5×30 Screw (x6)
L	Small U-Shaped Plate (x1)	X	Hinge Post (x1)



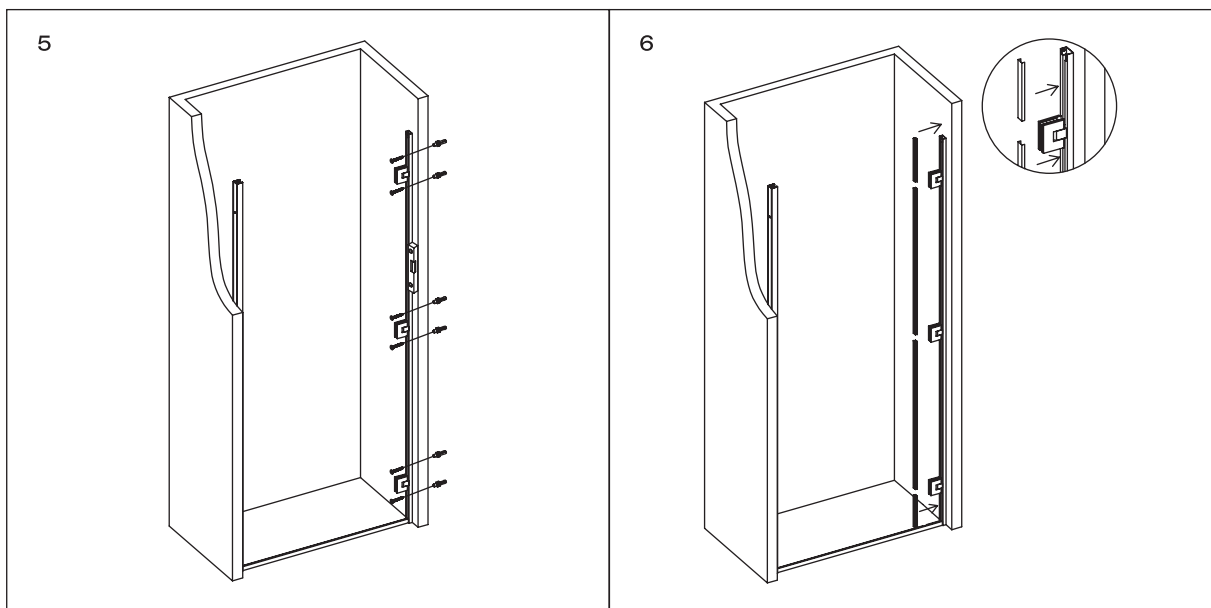
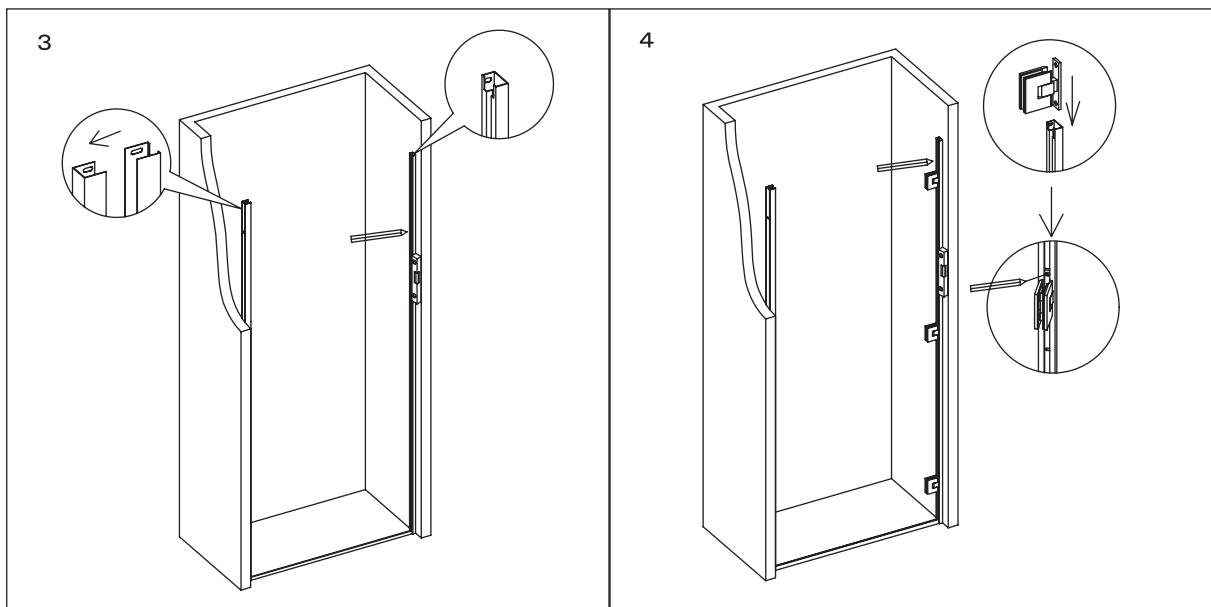
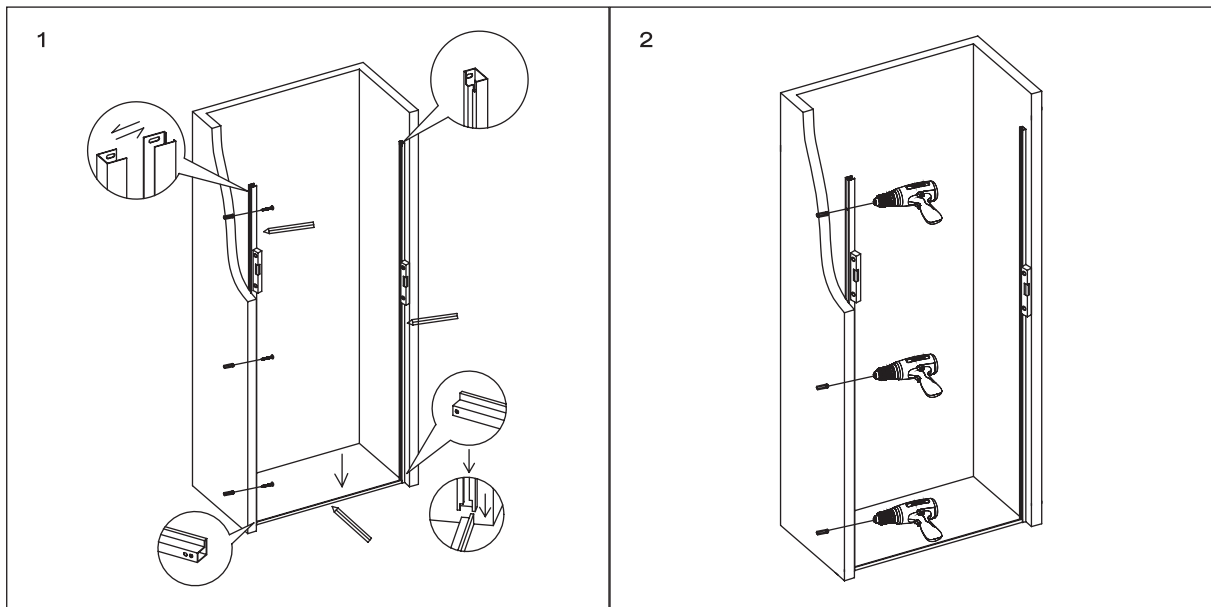
EN INSTALLATION STEPS

To ensure a flawless result, this product must be installed by a fully qualified professional.

- 1** Place the wall posts against the wall and use a spirit level to ensure they are perfectly vertical. Once aligned, mark the drilling positions with a pencil.
- 2** Drill the marked points using a 6mm drill bit, then gently tap the wall plugs into place with a rubber mallet until they sit flush with the wall and secure with ST4×30 screws.

Note: The profile is designed to be easily inserted into and removed from the wall post.

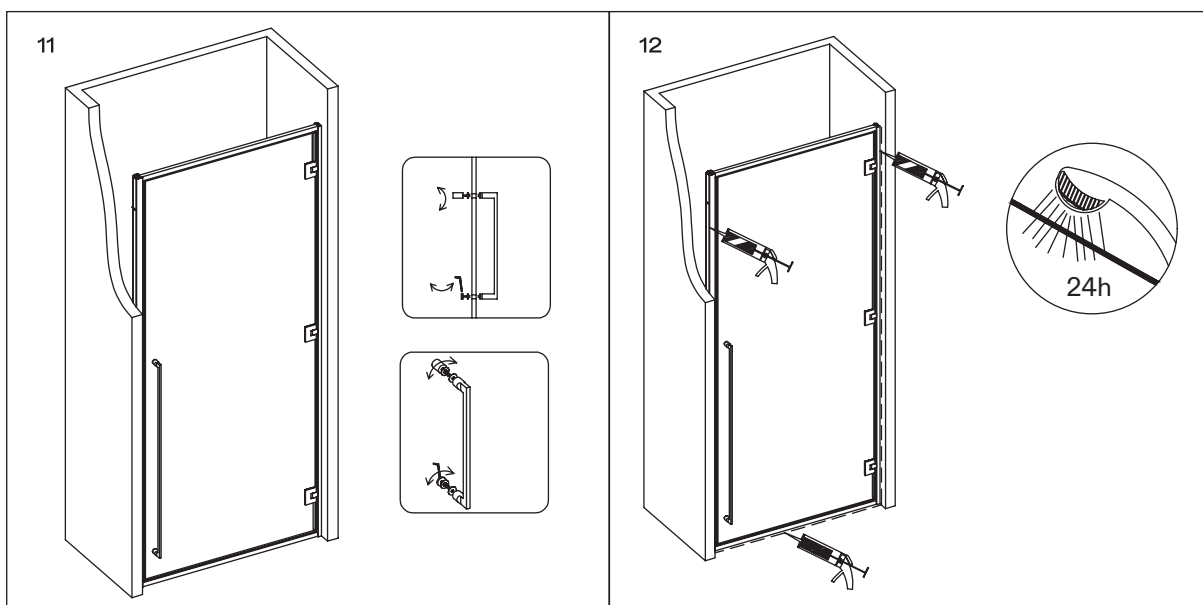
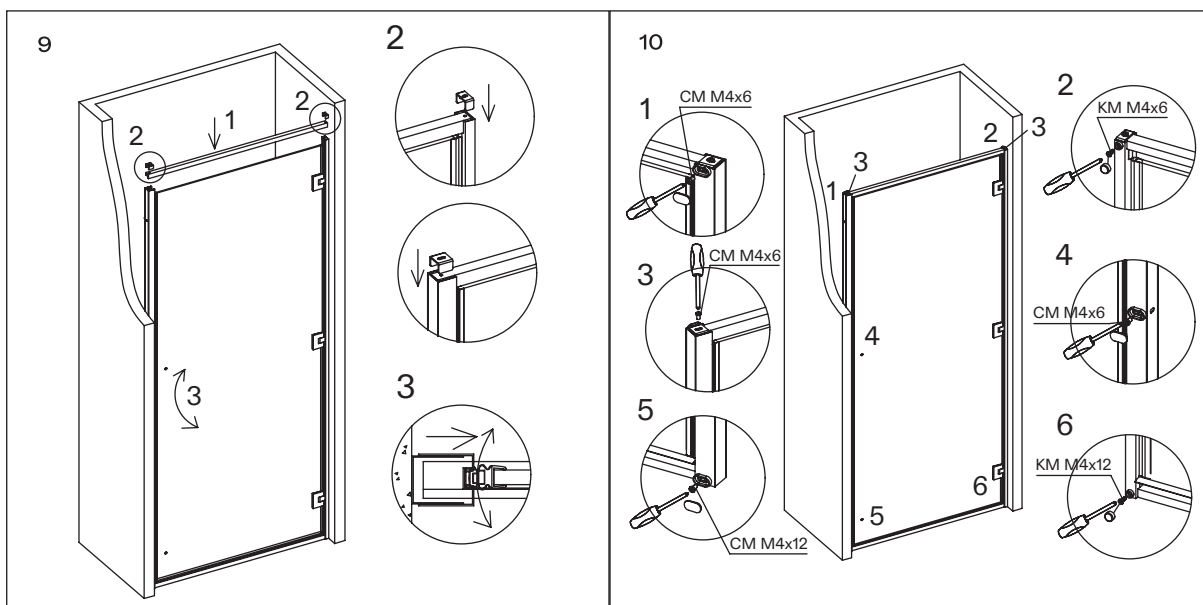
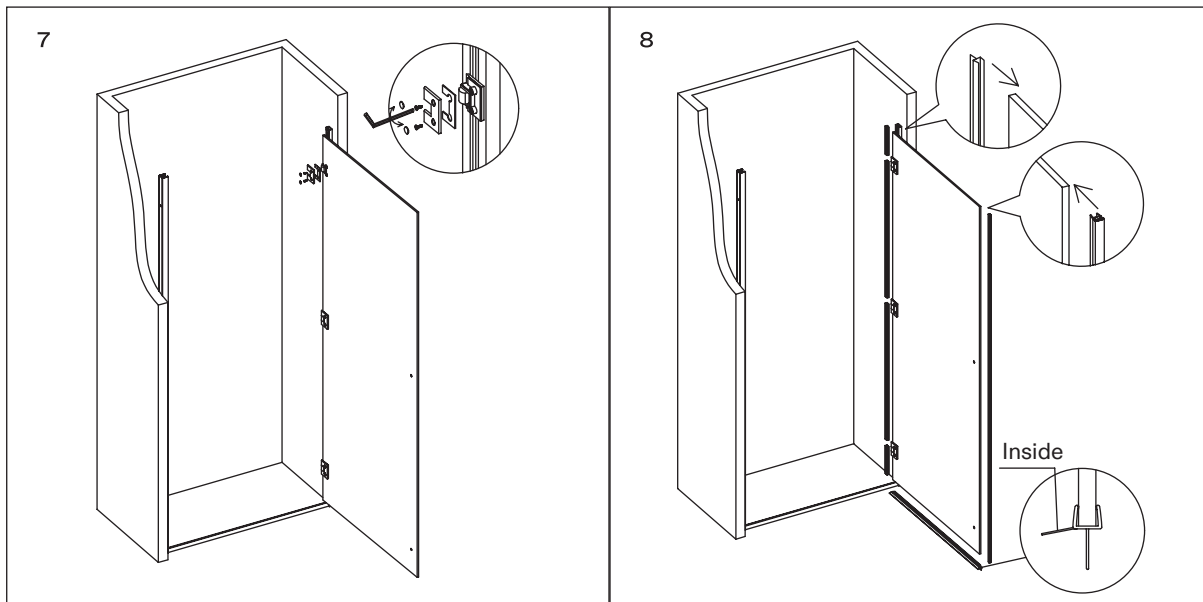
- 3** Install the profile onto the wall post, ensuring it is accurately aligned and securely fitted.
- 4** Insert the hinges into the top of the profile and mark the drilling points with a pencil.
- 5** Drill the marked holes using an 8mm drill bit, then gently tap the wall plugs into the holes. Insert ST5×30 screws and tighten to secure the hinges to the wall post.
- 6** Fit the rubber seal to ensure a precise and watertight finish.



CONTINUED OVERLEAF

EN INSTALLATION STEPS

- 7** Loosen the hinges as shown, then carefully insert the glass door into the hinge openings. Once the door is correctly positioned, tighten the hinge screws to secure it firmly.
- 8** Install the rubber seals onto the glass, ensuring they are positioned correctly as shown in the enlarged views.
- 9** Place the top track in position and fit the angle irons onto both ends. Adjust the height and alignment as needed, then tighten the screws to secure the angle irons.
- 10** Use the M4 screws to tighten all designated connection points. Refer to the numbered enlarged views (1–6) to ensure each screw and decorative cap is placed correctly and securely tightened.
- 11** Install the handle and tighten using the supplied Allen key.
- 12** Apply a clear silicone bead along the bottom track and wall post to reinforce the installation. Allow the silicone to cure fully (typically 24 hours) before exposing it to water. Do not use the shower or shower screen until the silicone has completely dried.



EN CARE INSTRUCTIONS

To clean and maintain the flawless finish of this product, please follow the below instructions. Improper maintenance will void your product guarantee.

- ✓ Rinse the surface with clean water or glass cleaner, then dry with a soft cloth.
- ✓ Use a neutral, non-abrasive cleanser to remove marks.
- ✗ Do not use acidic cleaners, abrasive products, or coarse cloths, as improper maintenance will void your guarantee.

Activate your guarantee at Lusso.com.

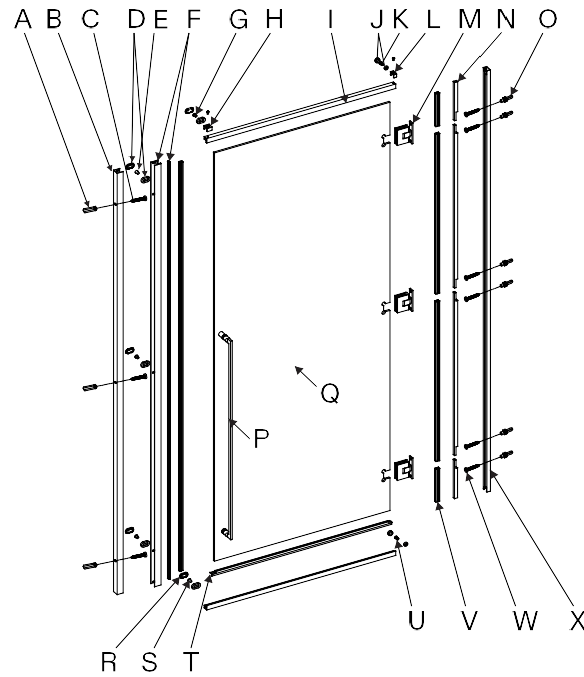
شكراً لك على شراء باب الدش Techtra Hinged.

يرجى قراءة هذا الدليل بعناية قبل تركيب هذا المنتج واستخدامه وتنظيفه، والاحتفاظ به للرجوع إليه في المستقبل.

إذا كانت لديك أي استفسارات فيما يتعلق بهذا المنتج أو الدليل، فيرجى الاتصال بفريق خدمة العملاء على الرقم 020 3370 4057.

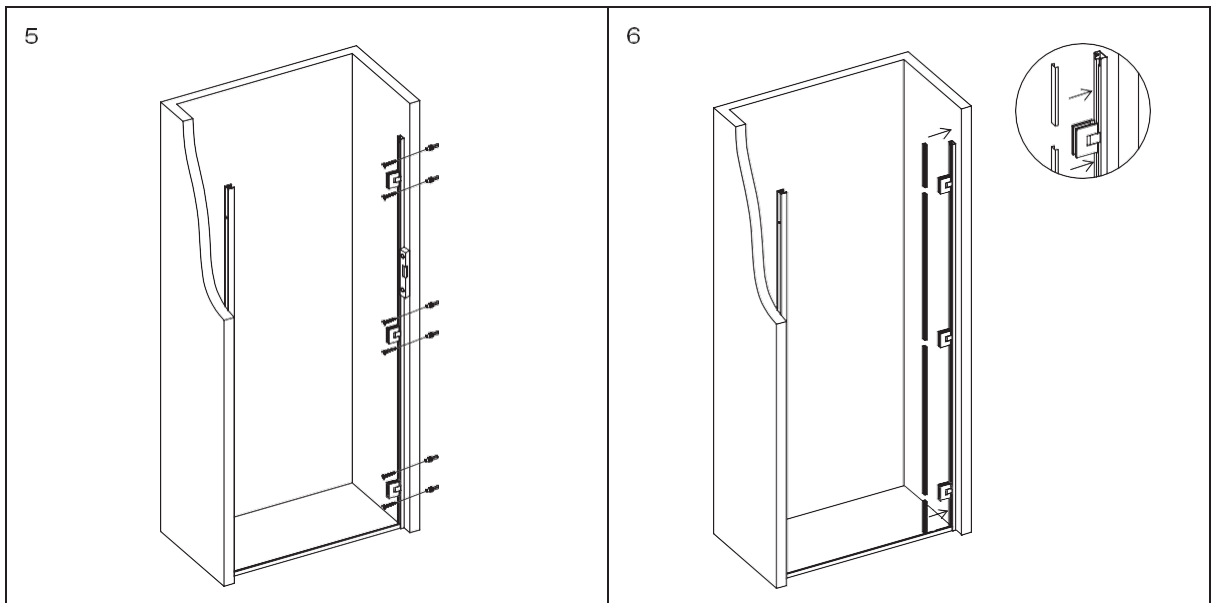
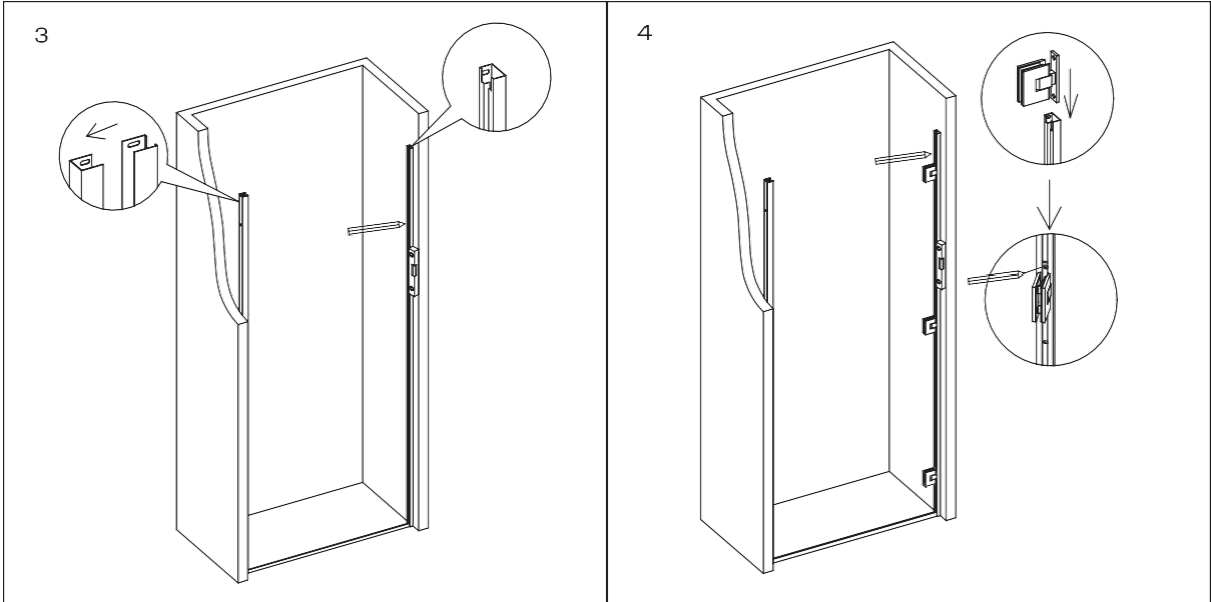
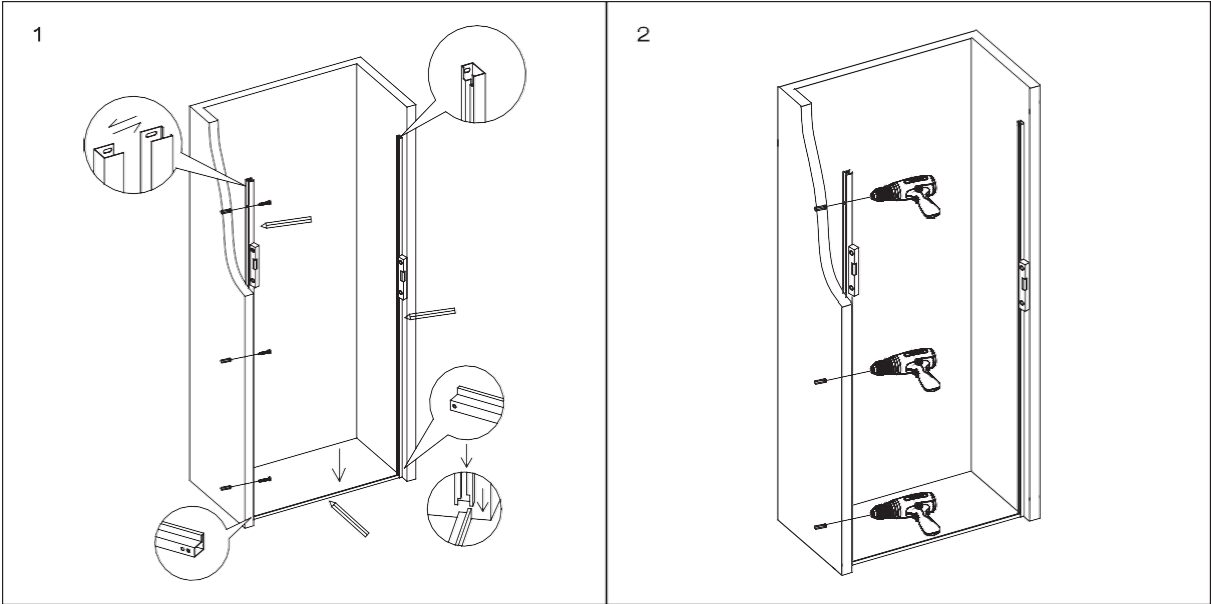
مجموعة المنتج

مقابس حائط 6 بوصة (3 x)	A	مفصل (3x)	M
أعمدة الحائط (1x)	B	مانع تسرب مطاطي (4x)	N
برغي (3x) ST4x30	C	قابس جداري 8 بوصة (6x)	O
غطاء زخرفي بيضاوي (5x)	D	مقبض (1x)	P
برغي (5x) M4x6	E	شاشة زجاجية (1x)	Q
الملف التعريفي المغناطيسي (1x)	F	شريط مغناطيسي (1x)	R
برغي (عدد 1) M4x6	G	برغي (1x) M4x12	S
لوحة على شكل حرف U (1x)	H	مانع تسرب سفلي (1x)	T
المسار العلوي/السفلي (2x)	ط	برغي (عدد 1) M4x12	U
غطاء ديكور دائري (2x)	J	مانع تسرب عمودي (4x)	V
برغي (1x) M4x6	K	برغي (6x) ST5x30	W
لوحة صغيرة على شكل حرف U (1x)	L	عمود المفصلة (1x)	X



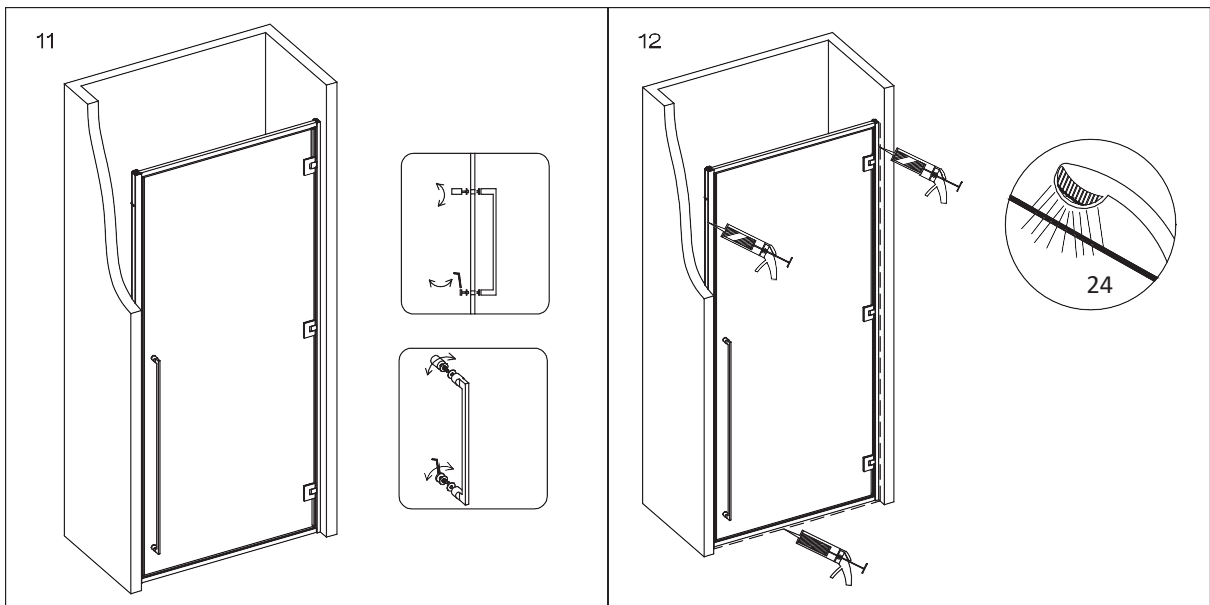
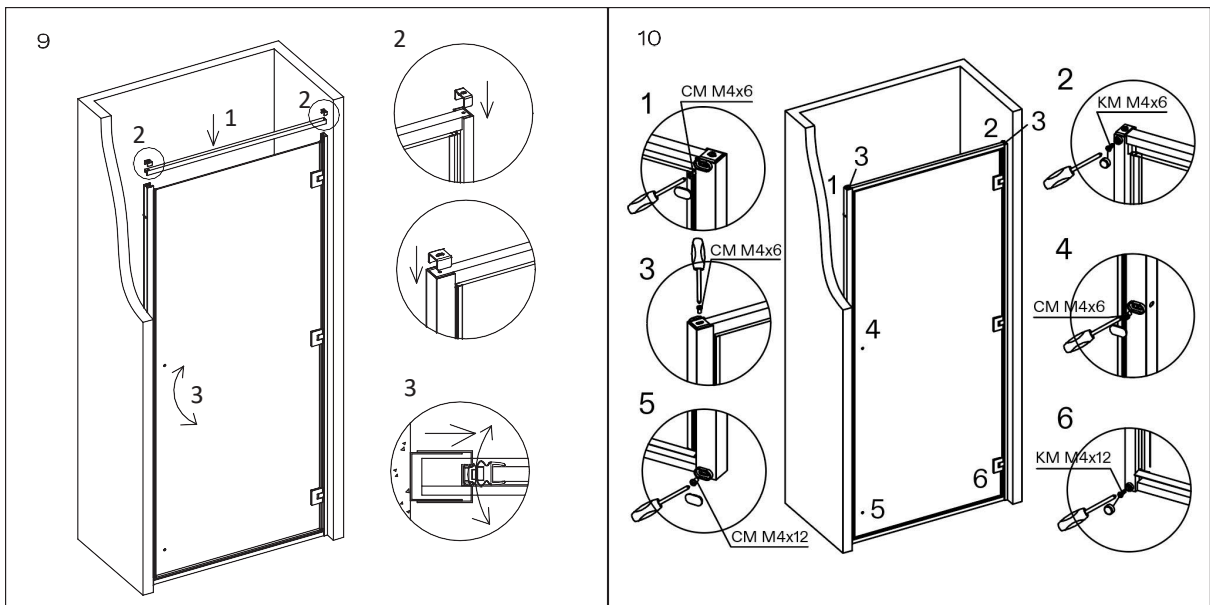
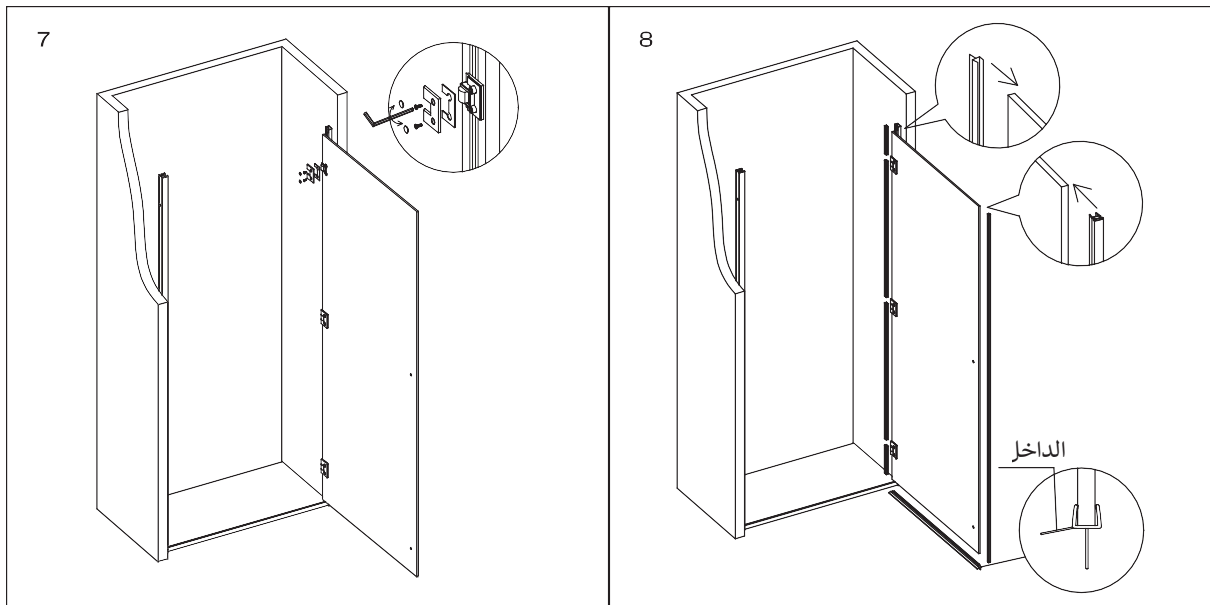
لضمان نتيجة لا تشوبها شائبة، يجب تثبيت هذا المنتج بواسطة محترف مؤهل تمامًا.

- 1 ضع دعائم الجدار مقابل الجدار واستخدم ميزان تسوية لضمان أنها عمودية تمامًا. بمجرد المحاذاة، ضع علامة على مواضع الثقوب باستخدام قلم رصاص.
- 2 احفر النقاط المحددة باستخدام لقمة حفر 6 مم، ثم اضغط برفق على سدادات الحائط باستخدام مطرقة مطاطية حتى تستقر بشكل مستو مع الجدار وثبتها باستخدام براغي ST4x30. ملاحظة: تم تصميم الهيكل ليتم إدخاله وإزالته بسهولة من عمود الحائط.
- 3 ركب الهيكل على عمود الحائط، مع التأكد من محاذاته بدقة وتركيبه بإحكام.
- 4 أدخل المفصلات في الجزء العلوي من البروفيل وضع علامة على نقاط الحفر باستخدام قلم رصاص.
- 5 احفر الثقوب المحددة باستخدام لقمة حفر 8 مم، ثم اضغط برفق على سدادات الحائط في الثقوب. أدخل مسامير ST5x30 واربطها بإحكام لتثبيت المفصلات في عمود الحائط.
- 6 ركب مانع التسرب المطاطي لضمان لمسة نهائية دقيقة ومقاومة للماء.



يتبع على الصفحة التالية

- 7 قم بفك المفصلات كما هو موضح، ثم أدخل الباب الزجاجي بعناية في فتحات المفصلات. بمجرد وضع الباب بشكل صحيح، اربط مسامير المفصلة لتثبيته بإحكام.
- 8 قم بتركيب موانع التسرب المطاطية على الزجاج، مع التأكد من وضعها بشكل صحيح كما هو موضح في المناظر المكبرة.
- 9 ضع المسار العلوي في موضعه وضع الزوايا الحديدية على كلا الطرفين. اضبط الارتفاع والمحاذة حسب الحاجة، ثم اربط البراغي لتثبيت الزوايا الحديدية.
- 10 استخدم مسامير M4 لربط جميع نقاط التوصيل المحددة. راجع المناظر المرقمة المكبرة (1-6) لضمان وضع كل برغي وغطاء زخرفي بشكل صحيح وإحكام ربطه.
- 11 قم بتركيب المقبض واربطه باستخدام مفتاح ألين المرفق.
- 12 ضع حبة سيليكون شفافة على طول المسار السفلي وعمود الجدار لتعزيز التركيب. اترك السيليكون يجف تمامًا (عادةً 24 ساعة) قبل تعريضه للماء. لا تستخدم الدش أو حاجب الدش حتى يجف السيليكون تمامًا.



لتنظيف هذا المنتج والحفاظ على مظهره الخارجي المثالي، يُرجى اتباع الإرشادات التالية. ستؤدي الصيانة غير الصحيحة إلى إلغاء ضمان المنتج.

C اشطف السطح بالماء النظيف أو منظف الزجاج، ثم جففه بقطعة قماش ناعمة.

C استخدم منظفًا محايدًا وغير كاشط لإزالة العلامات.

X لا تستخدم المنظفات الحمضية أو المنتجات الكاشطة أو الأقمشة الخشنة، لأن الصيانة غير المناسبة ستبطل الضمان الخاص بك.

فعل ضمانك على Lusso.com.

SCAN THE QR CODE TO
VIEW THIS INFORMATION IN
DIFFERENT LANGUAGES



LUSO

Machine Translated by LARA
Customer Care: 020 3370 4057
International: +44 20 3370 4057